



Wohnen in der schönsten Gemeinde Nordfrieslands!

Exposé Neubauprojekt
4 Doppelhaushälften in Mildstedt



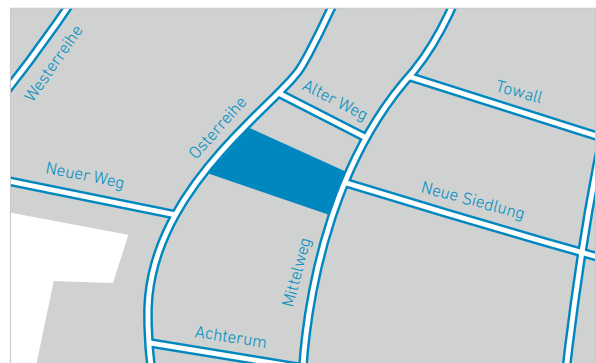
Die Gemeinde Mildstedt

Die Gemeinde Mildstedt hat rund 3.800 Einwohner und ist als Wohnort sehr gefragt und beliebt – ruhig gelegen mit viel Grün und einem attraktiven Umfeld. Mildstedt verfügt über alle wichtigen Einrichtungen und ein aktives Gemeinschafts- und Vereinsleben.

Im Ort befindet sich eine moderne Regionalschule mit insgesamt 22 Klassen und einer Halle für Gymnastik und Sport. Es gibt vielseitige Möglichkeiten und Angebote für Freizeitaktivitäten. Der TSV Mildstedt ist besonders durch seine Sparten Handball, Tischtennis und Bogenschießen landesweit bekannt geworden.

Weiter befinden sich am Ort ein Sportplatz mit Tennisplätzen, Sport- und Schützenheim, Jugendtreff und ein privates Tennis- und Bowlingcenter. Dem Reit- und Fahrverein stehen zwei Reithallen zur Verfügung.

Das Zentrum der Kreisstadt Husum liegt nur ca. 3 km entfernt. Damit bieten sich in geringer Entfernung weitere vielseitige Möglichkeiten – eine attraktive Innenstadt mit Ihren Einkaufsmöglichkeiten, Museen, der Husumer Hafen, das Schloss, ein Kino und Vieles mehr. Der Bahnhof Husum ist Haltepunkt für den Regional- und IC-Verkehr.



Weitere Informationen finden Sie unter

www.q1-gruppe.de
www.mildstedt.de

Wichtige Entfernungen

- Autobahn A7 (Schuby/Schleswig): ca. 32 km
- Autobahn A23 (Heide): ca. 30 km
- St. Peter-Ording: ca. 40 km
- Flensburg: ca. 45 km
- Sylt: ca. 78 km
- Kiel: ca. 83 km
- Husum: ca. 3 km



Das Neubauprojekt im Überblick

Komfortabel wohnen und leben mit Wohlfühlfaktor

Die Häuser verfügen über eine moderne und komfortable Ausstattung und bieten gleichzeitig noch vielseitige Möglichkeiten der individuellen Gestaltung. Vieles ist bereits bedacht und vorgesehen – einziehen und wohlfühlen!

- Energieeffiziente Bauweise nach KfW 40-Standard
- Wärmepumpe
- Fußbodenheizung und Lüftungssystem
- Solaranlage optional erhältlich
- Haustechnik-Komfortpaket
- Außenanlagen
- Doppelcarport
- Ausbaureserve vorhanden

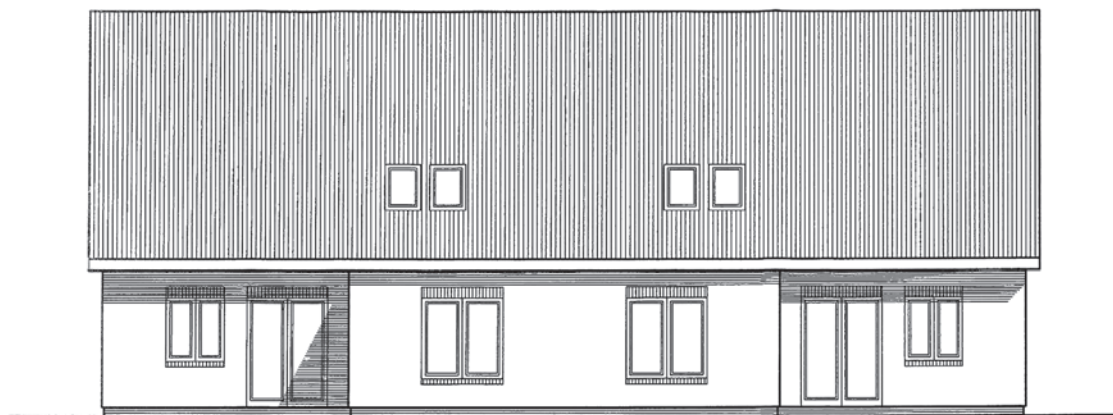
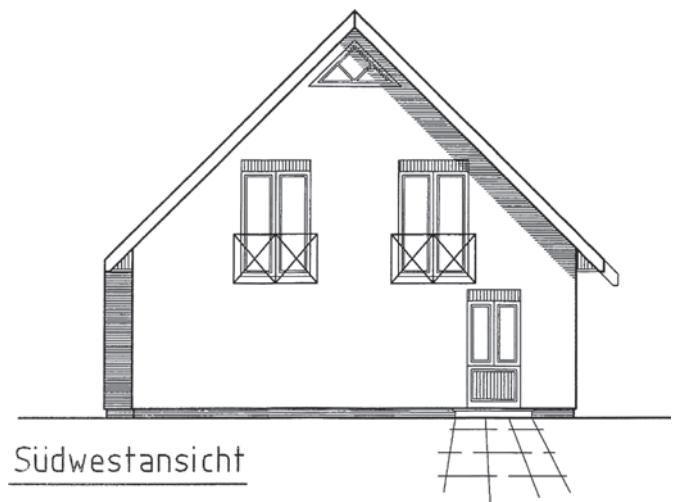
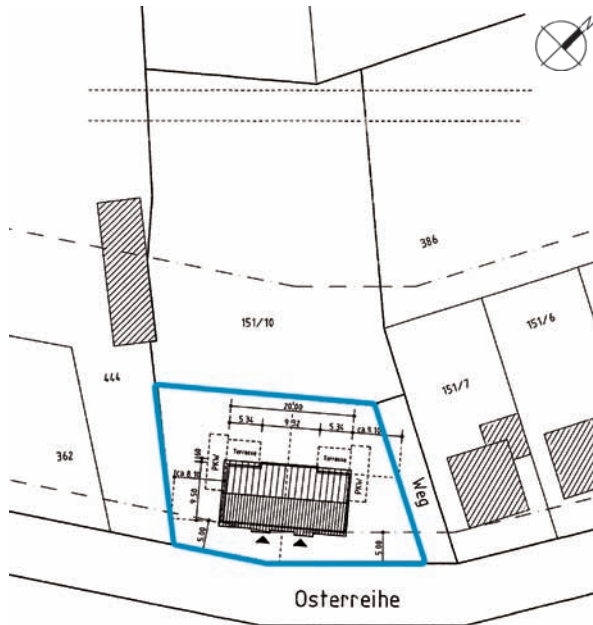
Projektentwicklung



Photovoltaik



Haustyp 1



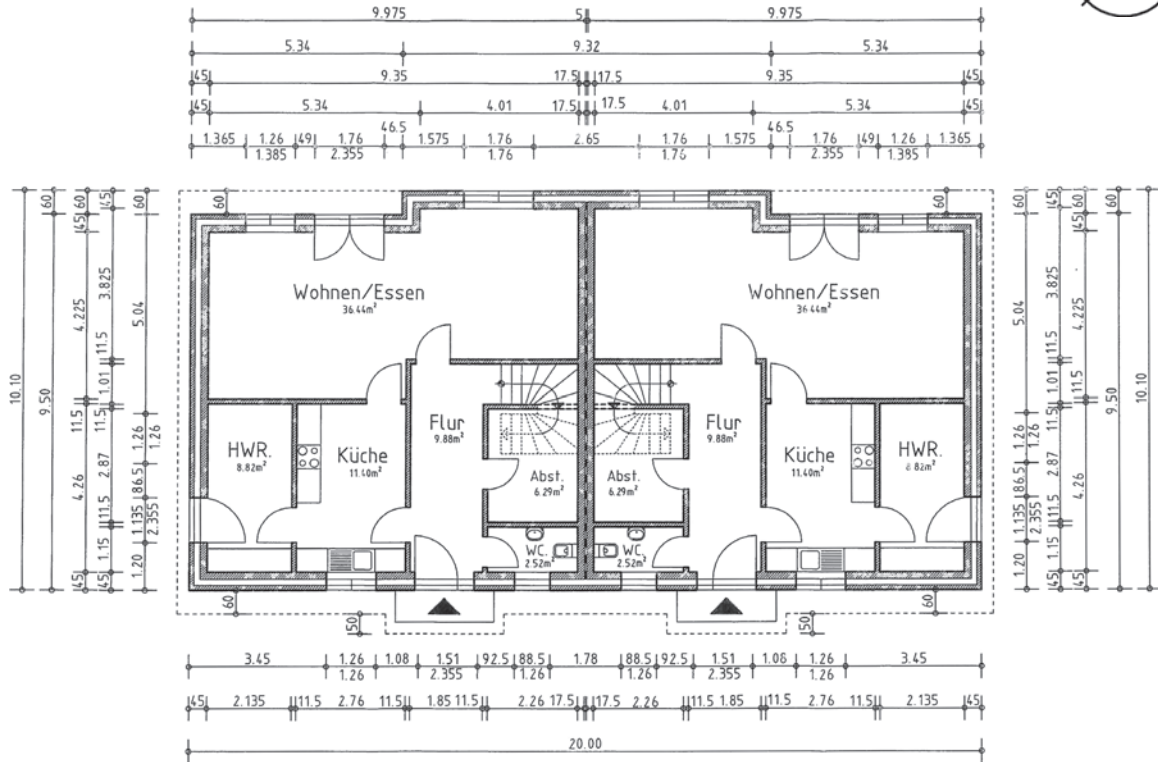
Nordwestansicht

Grundstück	500 m ²
Wohnfläche EG	75,35 m ²
Wohnfläche DG	60,83 m ²

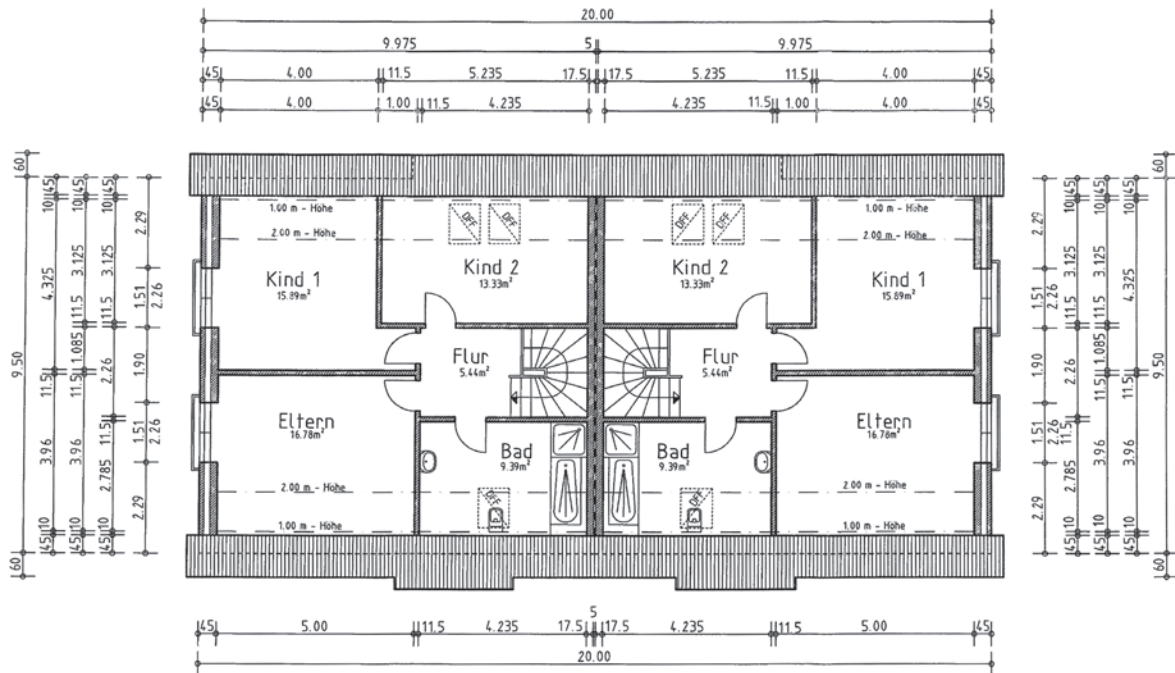
Finanzierungsbeispiel:

- 10 Jahre Zinsfestschreibung
- Effektivzinssatz 4,02 % p.a.
- monatliche Rate 607,41 €

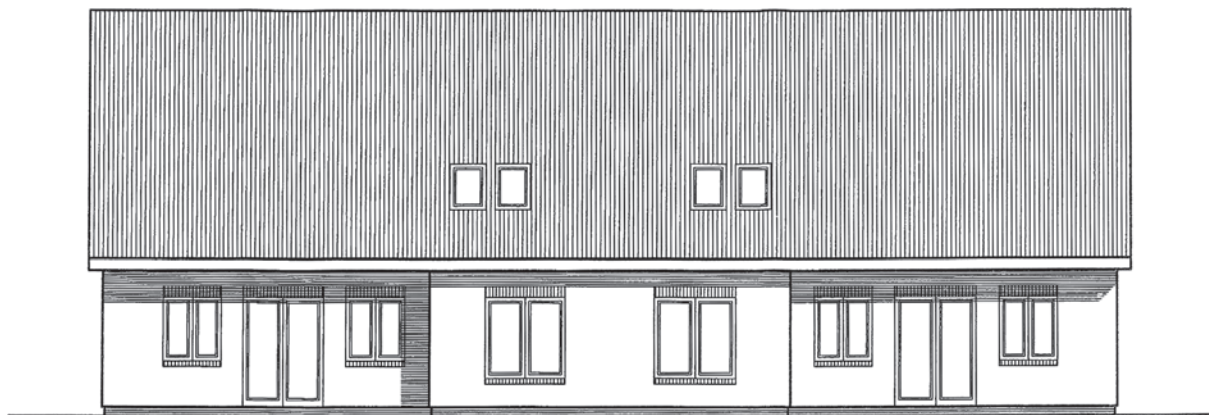
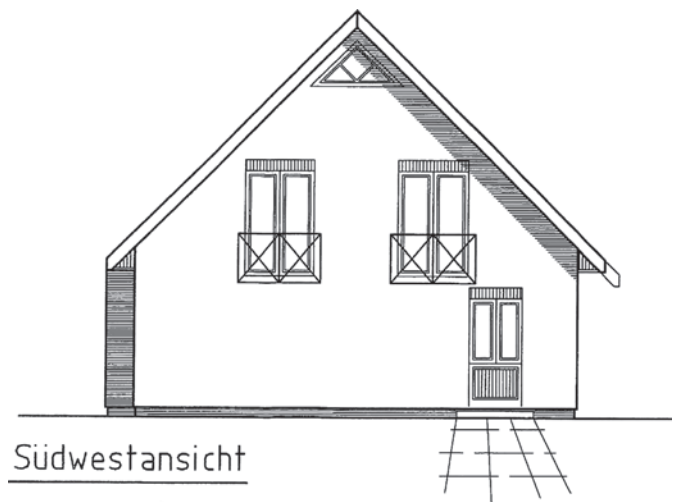
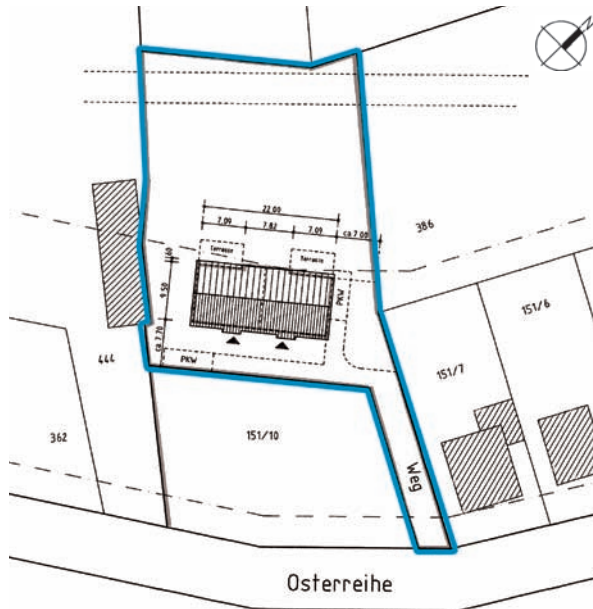
Erdgeschoss Haustyp 1



Dachgeschoss Haustyp 1



Haustyp 2



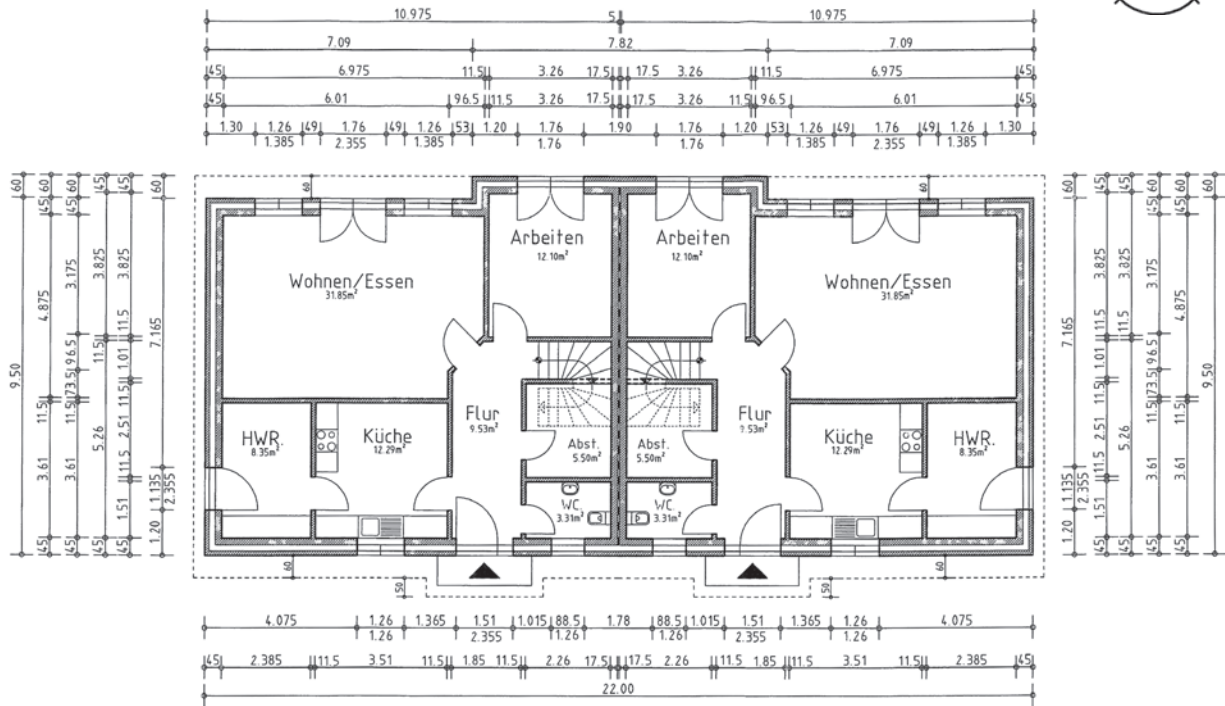
Nordwestansicht

Grundstück	1065 m ²
Wohnfläche EG	82,93 m ²
Wohnfläche DG	67,82 m ²

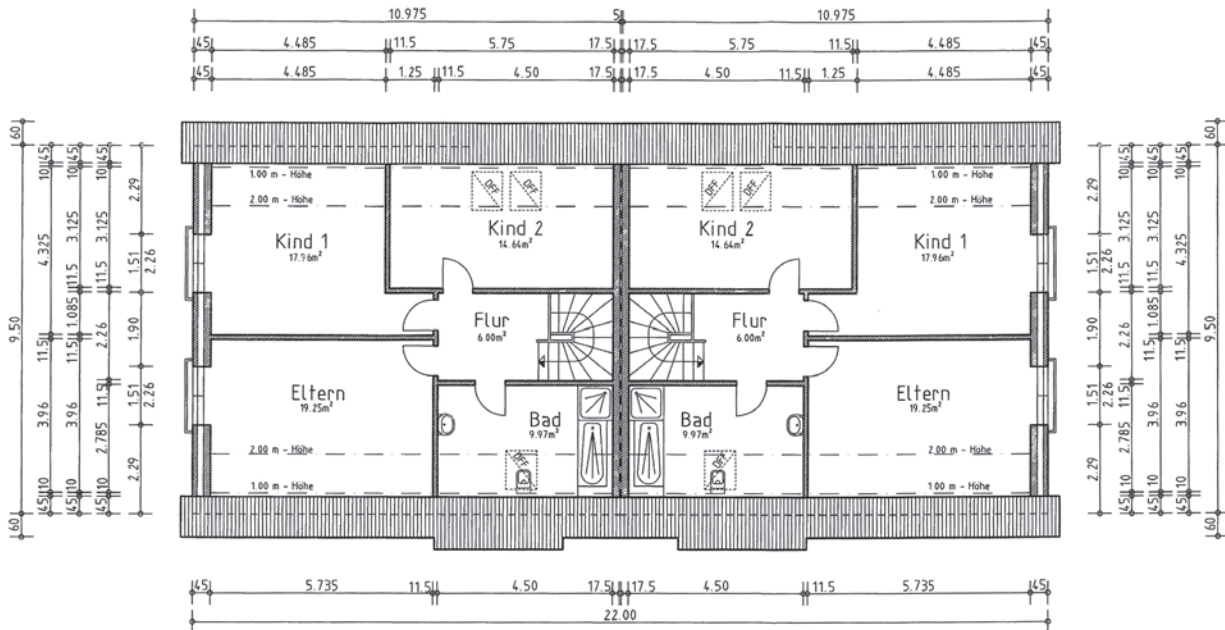
Finanzierungsbeispiel:

- 10 Jahre Zinsfestschreibung
- Effektivzinssatz 4,02 % p.a.
- monatliche Rate 697,57 €

Erdgeschoss Haustyp 2



Dachgeschoss Haustyp 2



Kontakt und Beratung

Gerne stehen wir Ihnen für Ihre
Fragen oder eine individuelle
Beratung zur Verfügung!

Q1 Gruppe

Osterhusumer Straße 56
25813 Husum

T 04841.40424-10
F 04841.40424-19
E info@q1-gruppe.de
I www.q1-gruppe.de